

**Einbaunischen für Unterwasserscheinwerfer aus Edelstahl V4A  
Niche for underwater spotlights made of stainless steel  
Boîtier d'encastrement pour projecteur subaquatique en Inox 316L**

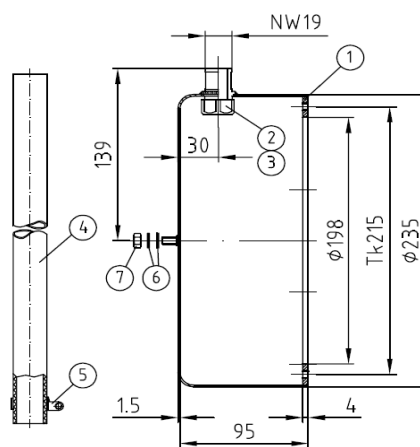
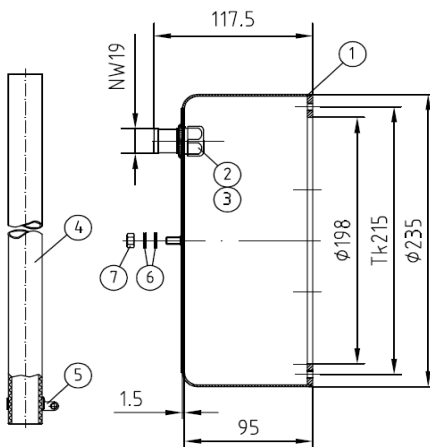
**Einbaunische für Folien- und Fliesenbecken aus Edelstahl V4A Art. Nr.: 4400020, 4400120**

**Built-in niche for liner and tile pools made of stainless steel Code 4400020, 4400120**

**Boîtier pour bassin beton carrelé et liner en inox 316L Réf. 4400020, 4400120**

**Art. Nr.: / Code / Réf. : 4400020**

**Art. Nr.: / Code/ Réf. : 4400120**



| <b>Art. Nr.: / Code / Réf. : 4400020 mit Ausgang nach hinten / cable output backwards / sortie de câble en arrière</b> |                              |                           |                                                                                    |
|------------------------------------------------------------------------------------------------------------------------|------------------------------|---------------------------|------------------------------------------------------------------------------------|
| <b>Pos. / Item / Pos.</b>                                                                                              | <b>Art. Nr. / Code / Réf</b> | <b>Stck./Unit/ nombre</b> | <b>Bezeichnung / Description / Désignation</b>                                     |
| 1                                                                                                                      | 576487                       | 1                         | Einbaunische / buil-in niche / boîtier d'encastrement                              |
| 2                                                                                                                      | 576003                       | 1                         | Dichteinsatz / seal insert / joint                                                 |
| 3                                                                                                                      | 501504                       | 1                         | Mutter Quetschverschraubung / nut for threaded connection / écrou de presse étoupe |
| 4                                                                                                                      | 510580                       | 1                         | PVC Schlauch / PVC hose / gaine PVC de protection 0,5 m / NW 19                    |
| 5                                                                                                                      | 500502                       | 1                         | Schlauchschelle 20-32 / hose clip 20-32 / collier 20-32                            |
| 6                                                                                                                      | 506400                       | 2                         | Fächerscheibe / serrated lock washer / rondelle éventail DIN 6798 6,4 - V4A        |
| 7                                                                                                                      | 506002                       | 1                         | Sechskantmutter / hexagon nut / écrou DIN 934 M6                                   |

| <b>Art. Nr.: / Code / Réf. : 4400120 mit Ausgang nach oben / vertical cable output / sortie de câble verticale</b> |                              |                           |                                                                                    |
|--------------------------------------------------------------------------------------------------------------------|------------------------------|---------------------------|------------------------------------------------------------------------------------|
| <b>Pos. / Item / Pos.</b>                                                                                          | <b>Art. Nr. / Code / Réf</b> | <b>Stck./Unit/ nombre</b> | <b>Bezeichnung / Description / Désignation</b>                                     |
| 1                                                                                                                  | 576851                       | 1                         | Einbaunische / buil-in niche / boîtier d'encastrement                              |
| 2                                                                                                                  | 576003                       | 1                         | Dichteinsatz / seal insert / joint                                                 |
| 3                                                                                                                  | 501504                       | 1                         | Mutter Quetschverschraubung / nut for threaded connection / écrou de presse étoupe |
| 4                                                                                                                  | 510580                       | 1                         | PVC Schlauch / PVC hose / gaine PVC de protection 0,5 m / NW 19                    |
| 5                                                                                                                  | 500502                       | 1                         | Schlauchschelle 20-32 / hose clip 20-32 / collier 20-32                            |
| 6                                                                                                                  | 506400                       | 2                         | Fächerscheibe / serrated lock washer / rondelle éventail DIN 6798 6,4 - V4A        |
| 7                                                                                                                  | 506002                       | 1                         | Sechskantmutter / hexagon nut / écrou DIN 934 M6                                   |

**Zusatzteile gehören nicht zum Lieferumfang und sind gesondert anzufordern!**

Flanschsatz mit Dichtung und Schrauben Art. Nr.: 4060020.

Verteilerdose, M25x1,5 mm bis Kabelquerschnitt 6mm<sup>2</sup>, Schutzklasse IP 66, Art. Nr.: 4010020.

Verteilerdose, M40x1,5 mm bis Kabelquerschnitt 25mm<sup>2</sup>, Schutzklasse IP 66, Art. Nr.: 4010220.

**Accessories are not part of the standard unit and have to be ordered seperately.**

Flange kit with seal and screws Code 4060020.

Junction box M25x1,5 mm up to cable cross section 6 mm<sup>2</sup> Code 4010020, safety class IP 66.

Junction box M40x1,5 mm up to cable cross section 25 mm<sup>2</sup> Code 4010220, safety class IP 66.

**Les accessoires ne faisant pas partie du kit ceux-ci sont à commander séparément**

Flasque avec joint et vis de fixation Réf. 4060020.

Boîte de dérivation M25x1,5 mm jusqu'à section de câbles de 6 mm<sup>2</sup> Réf. 4010020, classe de protection IP 66.

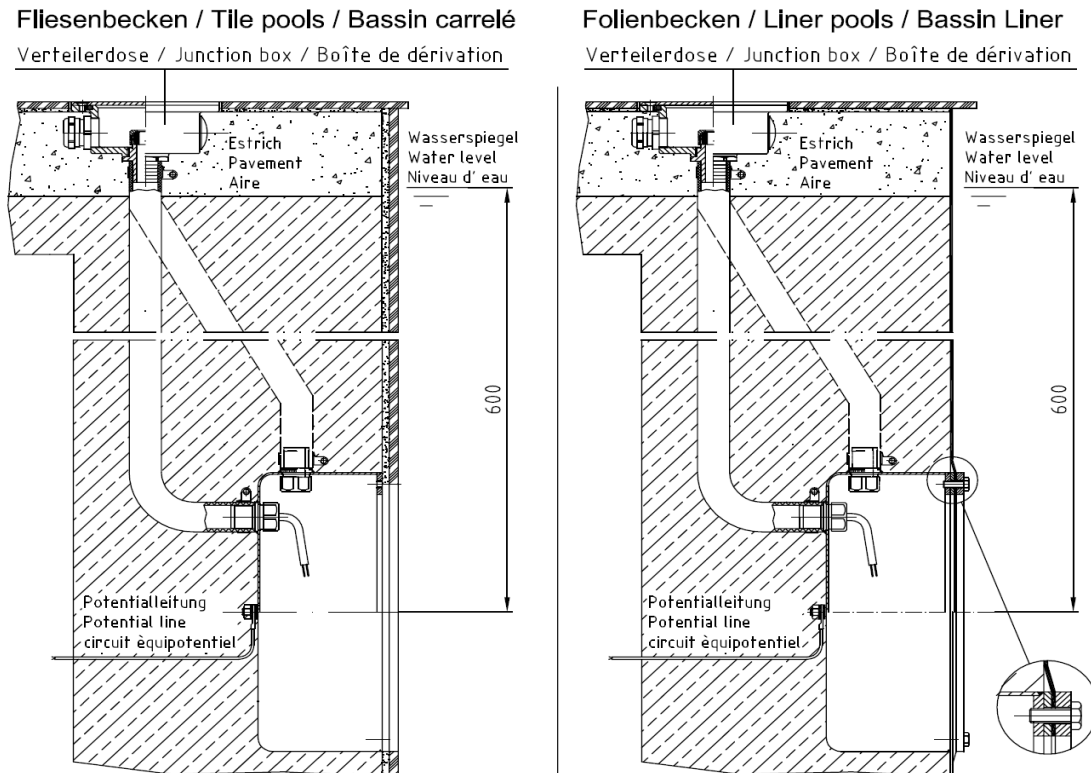
Boîte de dérivation M40x1,5 mm jusqu'à section de câbles de 25 mm<sup>2</sup> Réf. 4010220, classe de protection IP 66.

**Einbau für Fliesen- und Folienbecken / Installation tile pools or liner pools / Montage bassin beton carrelé et ILiner**

Die Einbaunische laut beiliegender Bohrschablone in die Verschalung des Beckens einsetzen und mit den Senkschrauben (M6x50) an der Innenschalung befestigen. Potentialausgleich (Potentialringleitung) gemäß VDE 0100 Teil 702 anschliessen. Verteilerdose oberhalb des Wasserspiegels setzen. PVC Schlauch knickfrei über den Wasserspiegel führen.

The built-in-niche has to be inserted into the casing of the pool according to the drilling template enclosed. Fix it with the with countersunk screws M6x50 on the paling board. Connect the potential line. Install the junction box above the water level. Put the PVC-hose without any breaks above the water level.

Le boîtier doit être fixé sur la partie intérieure du coffrage suivant le gabarit de percement avec les vis (M6x50) faisant partie de la livraison, le boîtier est à relier au circuit équipotentiel. Installer la boîte de dérivation au-dessus de niveau d'eau. Mettre le tuyau PVC sans plis au-dessus de niveau d'eau.



**Achtung / Attention / Attention**

Einbauteile in der Betonwand dürfen keinen direkten Kontakt mit der Stahlarmierung haben!  
Sämtliche Metalleinbauteile sind gemäß VDE 0100 Teil 702 an einen Potentialausgleich (Potentialringleitung) anzuklemmen!  
Einbauteile aus Edelstahl und PVC - Teile, die im Beton sitzen, vor dem Einbau besanden (bauseits).

Build-in parts in the concrete are not allowed to have direct contact to the steel reinforcing!  
All metal mounting parts have to be crossbonded and earthed in an approved manner!  
High - grade steel parts and PVC - parts located concrete must be sanded before installation.

Les pièces à sceller en métal ne doivent pas avoir de contact avec le ferrailage en acier et doivent être reliées au circuit équipotentiel! Les pièces en PVC et Inox doivent être sablé avant le coulage Béton.